

## CityGIS voor de politie

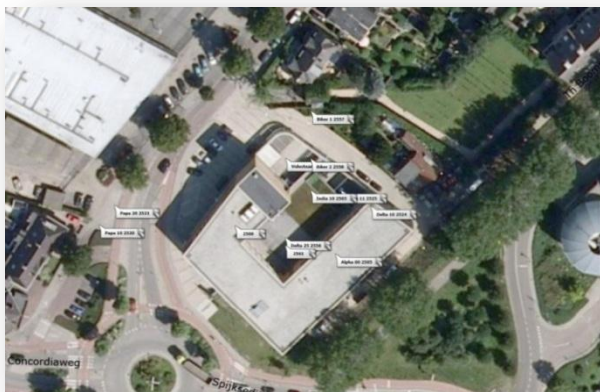
Sinds 1996 is CityGIS actief in de openbare orde en veiligheid. Op dit moment gebruikt 75% van de meldkamers in Nederland software van CityGIS. Alle (24) ambulanceregio's in Nederland maken gebruik van de landelijke server van CityGIS en het opschalingssysteem Octopus. Alle ambulanceregio's, 21 brandweerregio's en meer dan 150 brandweerkorpsen in Nederland gebruiken de CityGIS Navigator in hun voertuigen. Ook voor politie heeft CityGIS diverse oplossingen in het veld staan. Politie Groningen maakt gebruik van AVL-retour om collega's zichtbaar te maken in voertuigen. Daarnaast is ook het korps van Rotterdam-Rijnmond met CityGIS oplossingen actief.

De hoge snelheid, de eenvoudige bediening en de specifieke OOV-functies maken de software van CityGIS uniek. Door goed te luisteren naar haar klanten, via het online forum en de meerdere gebruikersgroepen, innoveert CityGIS continu om haar gebruikers optimaal te ondersteunen bij het primaire bedrijfsproces.

### ***APLS (Automatic personal location system) via C2000***

Met de komst van de LICS-server van VTSPN is het mogelijk geworden om naast de normale AVL ook positiebepaling van portofoons met GPS via C2000 zichtbaar te maken. Deze posities kunnen zichtbaar gemaakt worden op de GIS-systemen van de meldkamer en ook op diverse portable devices. De personen hebben, indien de portfoon is voorzien van GPS, geen extra apparatuur nodig, immers het randapparaat voor de voice zorgt dan ook voor de positiebepaling. In de praktijk is dit een grote meerwaarde gebleken.

### ***Roofoverval***



Met de Barracuda module 'Roofoverval' worden bij een overval zones zichtbaar voor het afgrenzen van het gebied. Collega's met C2000 portofoons zijn zichtbaar op de kaart. De module berekent direct de optimale toewijzing van personen aan postpunten. Vervolgens worden SDS berichten naar de betreffende C2000 portofoons gestuurd met instructies en een signalement.

De veiligheidsregio Rotterdam-Rijnmond maakt sinds het einde van 2010 gebruik van deze module.

### ***Mobiele Eenheid***

De Barracuda module 'ME' maakt het mogelijk om een ME actie te coördineren. Posities van C2000 portofoons zijn zichtbaar op de kaart. De gebruiker kan eenvoudig wisselen van bijvoorbeeld een sectie-view naar een peloton-view. Verder is het eenvoudig om mensen, voertuigen en middelen toe te voegen aan een groep, sectie of peloton.

De veiligheidsregio Rotterdam-Rijnmond maakt sinds het einde van 2010 gebruik van deze module.

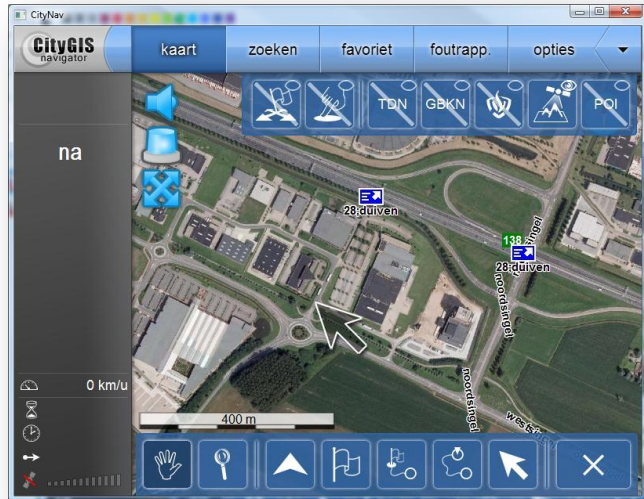


## Navigator (CityNav)

De CityGIS Navigator is een navigatiesysteem dat navigatie combineert met informatie.

Standaard functies:

- Een OOV-specifieke routeerbare kaart (busbanen, paaltjes in drie verschillende soorten, etc.) met **maandelijkse** kaart updates mogelijk.
- Incidenten worden automatisch naar de navigatie gestuurd.
- Luchtfoto's, topografische kaart (Top10NL) en GBKN in het voertuig.
- Eigen gegevens eenvoudig op te nemen in de kaart en in de zoeker.
- Vele OOV-kaartlagen zoals bosknooppunten, strandpalen, ANWB-paddenstoelen en ziekenhuizen.
- Waarschuwing voor dynamische wegopbrekingen vanaf de server, waar de routeplanner omheen rijdt.
- Eenvoudig zoeken door adressen, postcodes, huisnummers en eigen data.
- Mogelijkheid om te kunnen tekenen.
- Mogelijkheid om privéterreinen (Schiphol, Shell etc.) op te nemen in de kaart via de Cartografische afdeling van CityGIS.
- Optie om de positie van collega's te zien (AVL- retour).



## Landelijke Server

CityGIS beheert een Landelijke Server waarmee politievoertuigen kunnen communiceren. Zo kan CityGIS een koppeling met de meldkamer beschikbaar maken, waardoor incidenten, locaties van collega's en dynamische wegblokkades direct in de navigator te zien zijn. Dit concept maakt mobiele datacommunicatie mogelijk via GPRS, UMTS en Mobitex.

## Koppeling GMS-MDT

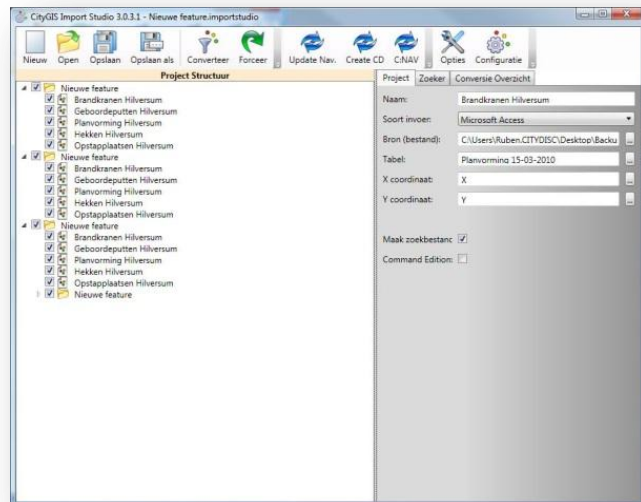
De GMS-MDT-koppeling voor de politie wordt ook ondersteund door CityGIS. Zo komt bij het incident in het voertuig veel extra informatie beschikbaar zoals:

- Kladblok met informatie van de centralist
- Meldingsclassificatie
- Type locatie, gemeente en postcode
- Karakteristieken
- Status
- Afspraak op locatie

## ImportStudio (IS)

ImportStudio van CityGIS maakt het mogelijk om uw gegevens te beheren, te converteren en te verwerken voor de Navigator 3.0. U kunt hiermee op eenvoudige wijze uw eigen (geografische) bestanden integreren in de Navigator.

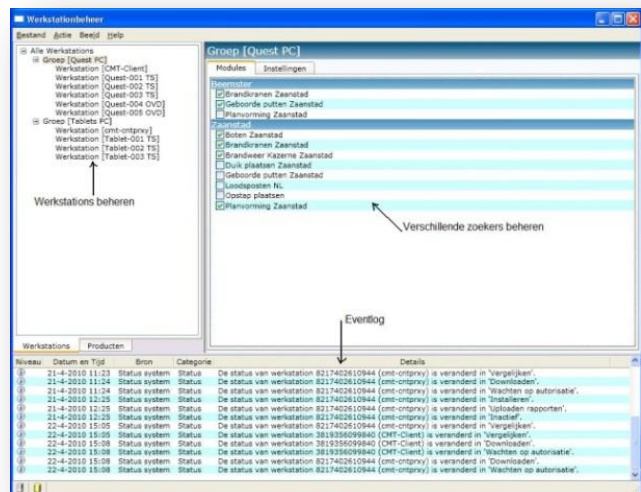
- Voertuigen updaten terwijl ze draaien.
- Importeren van Shapefiles, komma gescheiden bestanden, Access, MySQL en databases.
- Aangeven op welke velden gezocht moet worden.
- Aangeven hoe de informatie op de kaart moet komen te staan.
- Projectgerichte omgeving voor het beheren van de gegevens.
- Mogelijkheid om bijvoorbeeld BAG-informatie te verwerken.



## Client Management Tool (CMT)

In een korps met vele voertuigen wordt het beheren van mobiele informatie, software en kaarten een uitdaging. CityGIS heeft de Client Management Tool ontwikkeld om eenvoudig een vloot van voertuigen op afstand up to date te houden.

- Na installatie is het niet meer nodig om voertuigen langs te gaan.
- Updates gaan automatisch via Wifi of een ander mobiel netwerk.
- Een onderbroken download (bijv. het wegrijden van het voertuig) hervat automatisch wanneer het voertuig terug is.
- De gebruikers merken niets van de automatische download.
- Na succesvol downloaden krijgt de gebruiker een popup die ook is uit te stellen.
- Downloads zijn op integriteit gecontroleerd.
- Via de console kan een beheerder exact zien welke voertuigen een update hebben ontvangen.
- Meldingen worden zichtbaar in het logscherm.
- Een voertuig is via het console ook los te beheren/updaten.
- Instellingen zijn op afstand te wijzigen.



## **Burgernet**

In samenwerking met Logica heeft CityGIS de Burgernet module ontwikkeld. Het CityGIS Meldkamersysteem ondersteunt alle Burgernet functies; zoals alarmeren, burgers tonen, status van elke locatie weergeven etc. Voor een verdere uitleg, zie ook [www.burgernet.nl](http://www.burgernet.nl). Inmiddels maken al vele meldkamers operationeel gebruik van de Burgernet module.

## **De derde dimensie**

CityGIS 3D is een tool waarmee een situatie in 3D gevisualiseerd kan worden. Gebouwen zijn zichtbaar, zodat sniper functies en visuele controle van een actie mogelijk zijn. Verder kan informatie als locaties van eenheden, manschappen en incidenten geïntegreerd worden.



## **VtsPN**

CityGIS heeft een strategische overeenkomst gesloten met VtsPN. Hierdoor wordt het mogelijk dat CityGIS systemen naadloos aansluit op de politie-infrastructuur. In het kader van deze samenwerking zijn nu twee initiatieven ontplooid:

### **V-Info**

De V-Info suite van het VtsPN domein multi biedt mobiele diensten speciaal ontwikkeld voor het veiligheidsdomein. Mobiele OOV- navigatie, naadloze GMS-koppeling en landelijke, bovenregionale informatie uitwisseling wordt hierin ondersteund. CityGIS levert meerdere componenten voor V-Info.

### **M-DO-IT**

VtsPN heeft een omgeving gerealiseerd waarin innovaties worden getoond in de OOV. CityGIS levert voor deze omgeving een aantal componenten, waaronder Brandweer 100% mobiel (informatievoorziening in voertuigen), de landelijke server en meldkamerssoftware.

## **Recherche**

CityGIS heeft ook technologie beschikbaar voor recherche eenheden (OT en AT). Neem contact op voor verdere informatie.